

市川

# わたしのまちの 商店会

市川 大野 中山 編

八幡・原木・行徳編も見てね！



市民の暮らしを支えるあの店、この店 市川の商店会を一挙ご紹介！



市川市商店会連合会

〒272-0023 千葉県市川市南八幡 2-21-1 市川商工会議所内

電話 047(377)1011 FAX047(377)1048



# いちかわマップ



## はじめに

日頃、市川市内商店会をご利用いただき誠にありがとうございます。

商店会は、身近な買い物場所であるとともに、イベントの開催や安心・安全に役立つ街路灯の維持管理など、地域の中で大きな役割を果たしております。

市川市商店会連合会では、地元商店会をもっと知っていただきたく、平成22年10月から平成23年8月まで、地域新聞の「まいたうん」、「市川新聞・行徳新聞」の2社にご協力をいただき、「わたしのまちの商店会」と題して、商店会を紹介する事業を実施しました。この冊子はそれらの記事をまとめて作成したものです。

商店会には、ここで紹介させていただいたお店の他にいろいろなお店がございます。この冊子をご参考に是非、地元商店会をご利用いただき、皆様とともによりよい街づくりを進めていければと考えております。

平成 24 年3月 市川市商店会連合会

## CONTENTS\*

*いちかわマップ	2
*はじめに	4
*商店会紹介	6
01 手児奈橋通り会／真間本通り会／真間大門会／大門通り会	6
02 真間銀座会／市川三商会／真間駅前通り会	8
03 国府台共栄会／根本発展会	10
04 市川駅前西通り商店会／市川ビル商店会／アイアイロード市川商店会	12
05 ゆうゆうロード商店会／市川駅南口商店会／市川新田商友会	14
06 新田大洲共栄会／大洲商店会／大洲東商店会	16
07 中山参道商店会／高石神勉強会／若栄会／北藤商店会	18
08 本北方商工会／鬼越駅前通り商店会／鬼越商工会	20
09 大野中央商店会／曾谷貝塚商店会／曾谷山王商店会	22
10 I-linkタウンいちかわMALLS店舗会	24
*市川市商店会連合会加盟店一覧	26



市川市には 61 の商店会があります。この本でご紹介できなかった商店会については、「わたしのまち商店会 八幡・原木・行徳編」をご覧ください。

<八幡・原木・行徳編>

本八幡新道商店会、本八幡駅前会、八幡一番街商店会、南八幡五丁目商店会、サンロード商店会、南八幡商店会、京成八幡商美会、学園通り緑風会、八幡中央会、八幡フラワー商店会、旭会、菅野商店会、大和田三四通り商店会、三栄商店会、国分共栄会、宮久保一丁目商工会、宮久保商店会、新川商栄会、鬼高商工会、稲荷木商店会、原木中山商店会、行徳かもねぎ商店会、行徳駅前商店会、行徳駅東口商店会、ハイパー通り商店会、行徳新栄会、東行徳商店会、行徳フラワー通り商店会、行徳パーク商店街、行徳駅前南口一番街商店会、行徳駅前南中央商店会、南行徳メロセンター会



手児奈橋通り会 Map B3

真間本通り会 Map B3

真間大門会 Map B3

大門通り会 Map B3

## 昭和の香りと現代のよさが 入り交じる街

JR市川駅から真間山弘法寺にむかう途中にある「真間商店連合会」には、「手児奈橋通り会」「真間本通り会」「真間大門会」「大門通り会」の4つの商店会があります。

真間山下の参道の商店として大正中期ころから栄えた市川市内で一番歴史の古い商店街で、当時は国府台の軍隊相手の商人が牛車をひいて国分や曾谷からも集まり賑わいをみせていたとか。昔から続く商店から、人気の個性派商店まで、粒ぞろいのお店が軒を連ねています。

遊びにきてね♪



真間商店連合会のシンボル「てこなの心ね」

### 多彩な年間イベント

4商店会は「真間商店連合会」として、4月の真間の里写真コンテスト、6月の初夏のふれあい広場、7月の七夕まつり・ほおずき市・福引売り出し、10月のてこ祭り・福引売り出し・秋のふれあい広場、12月の歳末福引売り出しなど、様々なイベントを開催しています。

毎月第2金曜日に開催される、てこなフリースペースでの「源氏物語講座」は回を重ねるごとに参加者が増え、人気の講座となっています。



「真間商店連合会」では、2010年、「万葉歌のプレート付万葉の草花のプランター」を設置しました。万葉の植物とプレートは、木のネンド作家 小杉庄八さんのデザイン。文字は、書家 嶋田彩綜さんによるものです。散策しながら探してみたいかがでしょう。

MAP



### 手児奈を祀る 「手児奈霊神堂」

真間は、市川の文化の発祥ともいえる「万葉集」の真間の手児奈（てこな）ゆかりの地であり、歌碑や句碑やギャラリーなども多く、文学散歩にも最適です。



### 万葉の草花の プランター設置場所

【写真/藤袴】  
万葉集 山上憶良「萩の花  
尾花 葛花 撫子の花 女郎  
花 また藤袴 朝顔の花」

●設置場所

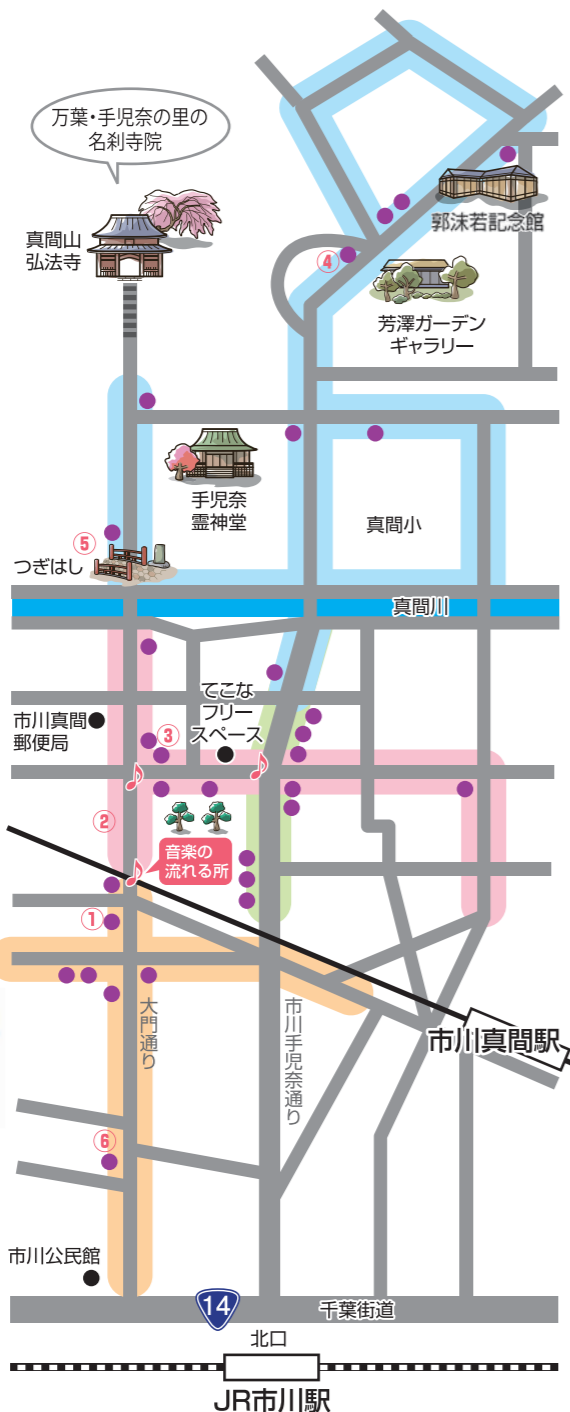


手児奈橋通り会

真間大門会

真間本通り会

大門通り会



## 市川駅から真間山弘法寺へ おでかけかわら版

万葉の昔より歴史を育んできた由緒ある街を散策してみたいかがでしょう。

真間山弘法寺や真間川沿いの桜、郭沫若記念館の芝桜など、四季折々の自然も楽しめます。JR市川駅北口駅前の「いちかわ観光・物産案内所」では、観光マップやガイドブックなどをご希望の方に無料で差し上げます。どうぞご利用ください。

### ①肉の山崎

『またあのコロッケが食べたい』と立ち寄る人が多いのが、創業60年「肉の山崎」。手作りコロッケ、カツサンド、チキンロールなどの惣菜が30種類以上並びます。



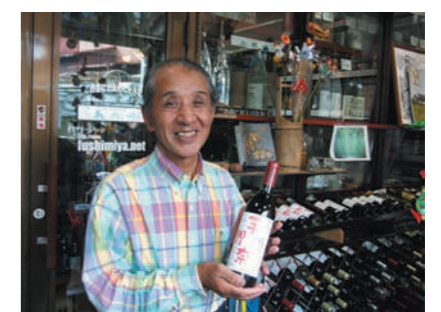
### ③上村豆腐店

『かみむらさんのお豆腐だったら』と食べる子どもが多いとか。がんもどき10個250円など、店頭に並ぶワケあり袋入り商品は早い者勝ち！



### ④伏見ヤ酒店

さっぱりとした味わいの「手児奈ワイン」は、「伏見ヤ酒店」でしか手に入らない一品。絶世の美少女と歌われた手児奈に思いをはせながらグラスをかたむけてみたいかが。



### ②大門岡塾

大門通り沿いにある「大門岡塾」の店主は、テレビチャンピオンの全国和菓子職人選手権で準優勝した実力の持ち主。「からめきの瀬」や「下総最中」など、こだわりの銘菓が人気です。



### ⑤話飲茶屋 つぎはし

懐かしさ漂う喫茶店の店内の壁はギャラリーになっていて、行くたびに違う雰囲気を楽しめます。おすすめは北海道「ロイズ」の生チョコ付き「つぎはしブレンド」400円。



### ⑥天然酵母パン オープンオープン

天然酵母 & 国産小麦のパンの店。スープ・デザン（おかず）・デザートも手作りです。



### 「見どころ」 PICK UP! 真間 花スポット



### 真間山 弘法寺【桜】

境内には水原秋桜子、富安風生、小林一茶の句碑や、推定樹齢400年の「伏姫桜」と呼ばれるしだれ桜があります。



### 桜土手公園【桜】

いちかわ文学の道とも呼ばれ、市川にゆかりのある文学者や作品の紹介板が設置されています。

### 郭沫若記念館【芝桜】

日中友好の架け橋となる活躍を見せた、郭沫若氏の旧宅を復元。記念館前の芝桜の見ごろは5月頃。





- 真間銀座会
- 市川三商会
- 真間駅前通り会

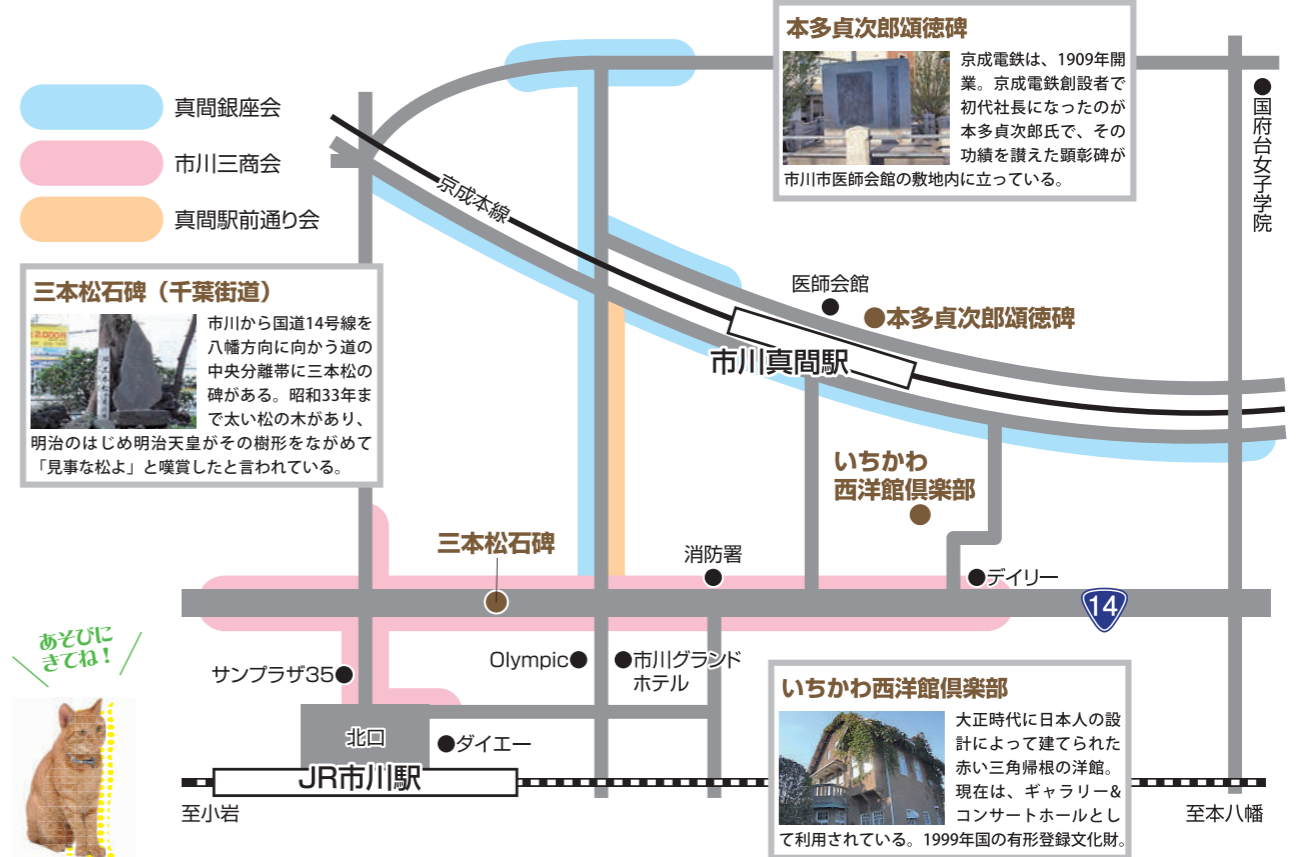
### 80年以上の歴史のある商店街

明治時代には旧日本陸軍の施設が国府台にあり、市川界隈は鉄鋼やメリアスで財をなした豪邸が立ち並ぶ街となり、大正3年には京成電鉄が市川まで延び市川新田駅(現市川真間駅)が開業。10数軒あった料亭や市川ならではの粋なお店を利用する人々で賑わっていました。当時、市川真間駅北側には京成直営の遊園地で菊人形が有名だった東華園のほか、京成電鉄創設者である本多貞次郎邸がありました。現在は、市川市医師会横の「本多貞次郎顕徳碑」に当時を偲ぶ事ができます。

京成市川真間駅とJR市川駅を繋ぐ、真間銀座会、市川三商会、真間駅前通り会は、駅前なので買い物に便利。昔からの老舗・こだわりの店が立ち並んでいるので、気軽にお店をのぞいてみてはいかがでしょうか。



### MAP



### 真間銀座会

MAP B3



真間銀座会は京成真間駅を中心にして東西南北に十字形に広がる商店街です。大正の初め、京成本線の開通に合わせて市川真間駅周辺に店を構えた商店で昭和3年に創立されました。以来80余年の歴史と伝統を持ち、市川市の中心街で駅前の良き時代・戦中の苦しい時代・戦後の激動の時代にも、商人の意気込みで賑わいを守ってきました。現在、和洋中伊仏の飲食店・料亭・居酒屋・和菓子・書店・布団店・煮豆屋さん等の老舗と、ホテル・洋菓子・ブティック・美容院・医院・薬局が軒を並べています。

また、毎年夏に開催される「サマーフェスティバル」は、お中元の大売出し、模擬店、盆踊り、子どもに人気の竹馬・べいごま・西瓜割り・金魚すくい・バターゴルフなどがあり、多くの家族連れでにぎわう恒例のイベントです。秋には「市川まつり」を他商店会と共催、11月から3月までは界隈の街路灯に色とりどりのイルミネーションを灯す事業、一年を通じて四季の花一杯運動を行っています。



サマーフェスティバル

### 気になる一品を見つけました!



#### 松花堂弁当

四季折々の味が楽しめて好評です



#### 手児奈の里

真間の手児奈伝説に名をとった和菓子



#### 手作り うづら豆

ほっくりと甘くておいしいお茶うけにも♪

### 市川三商会

MAP B3

戦後間もない頃まで、現在の国道14号線には、通称「三本松」と呼ばれる立派な黒松がありました。市川三商会は、その「三本松」から名称をとり、市川三松会として昭和25年に発足、数年後に現在の名称になりました。市川三商会と真間駅前通り会の他、近隣6商店会の共催で毎年10月に開催している「市川まつり」は、阿波踊りや浅草サンバなど華やかな催しが有名で、毎年13万人以上の観客で賑わう一大イベントとなっています。



市川まつり

### 気になる一品を見つけました!



温めるだけの鮭バック  
ふっくらやわらか  
温めるだけの本格焼魚

色々な味の大福  
はなまるマーケットで  
紹介されました

### 真間駅前通り会

MAP B3

京成市川真間駅から国道14号線へ向かうバス通りに面した真間駅前通り会は、当初は隣組に代わる地元商店の親睦会として昭和21年にスタートし、平成4年に商店会となりました。毎年10月には他商店会と「市川まつり」を開催しています。おそば、料亭、和洋食、不動産、医院、美容室、酒店、古書、ブティック等が軒を連ね、市川ならではの一品があります。

### 気になる一品を見つけました!



### 「見どころ」 PICK UP! いちかわ西洋館倶楽部

昭和初期に株仲間(証券業)渡辺善十郎により市川別荘として建てられました。木造3階建て和洋六部屋と屋根裏部屋からなり、ツタに覆われた2階のベランダや出窓のある赤い三角屋根の建物は、明治・大正の名大工「大亀」によって図面なしで建てられましたが、日本人の設計、施工による洋館は珍しいと言われています。贅を尽くし、十分に手間をかけた建物は、80年近くたった今でも「大正ロマン」のおもかげを、現代に伝えています。昭和10年(1935年)三月、東久邇宮盛厚王殿下が陸軍士官学校卒業後、市川の国府台野戦重砲兵第一連隊に赴任され、宿舎に指定されました。井戸水で腸チフスをおこされてはおそれ多いと、水道も市内で最初にひかれたともいわれています。個人所有の為普段は公開はされていませんが、ギャラリーやコンサートに使われています。



■市川市新田5-6-21  
■<http://www.nextftp.com/itikawaseiyoukan/>



03\*



国府台共栄会

根本発展会

## 豊かな水と緑に心なごむ町

伝説によると、日本武尊がこの地から武蔵国へ向かおうとしたとき、多くの河川が州をつくって流れているのを見て、軍勢を歩いて渡すことはできないものかと思案していると、コウノトリが飛来して浅瀬を教えてくれたため難なく武蔵国へ渡ることができました。そこで尊は褒美にこの台地をコウノトリに与え「鴻之台（こうのだい）」の地名が起ったといわれています。現在の国府台は、東はじゅんさい池緑地と接し、西は江戸川や里見公園、水と緑の回廊「ふれあいの道」を有する自然豊かな町です。国府台共栄会、中国分商店会、根本発展会は、水と緑が豊かな散策コースの中心に位置するので、ぶらりと立ち寄ってみては。

MAP



### 国府台緑地

国府台緑地は市街地に残された最大の緑地で、広さは5.1ヘクタール。雑木林をぬって遊歩道が続いています。



じゅんさい池  
緑地

### 国府台共栄会 MAP B2

国府台共栄会は、その昔、戦国時代に古戦場となった国府台城跡などがある里見公園をはじめ、史跡、学校、病院、スポーツ施設などが集まる学園都市の中にあります。個人店ならではの良さを残した八百屋、米屋、精肉店、酒店などの店が数多くあります。4月には里見公園にて桜まつり、8月は5丁目児童公園の盆踊り大会にて豪華な景品が当たる抽選会、11月にはフリーマーケットや野菜の詰め放題、12月には歳末大売出しを行い、地域の方々に喜ばれています。里見公園では商店会で売店を設けて、4月～11月の毎週土日に会員の方で飲食物の販売を行っています（桜まつり開催期間中は毎日営業・12月～3月は休業）。

### 国府神社 (市川4丁目4番地)



国府神社は国府台の伝説を裏付けるように、祭神が日本武尊で御神体がコウノトリの嘴(くちばし)ということです。

### 辻切り (国府台天満宮、市川市無形民俗文化財)



「辻切り」は悪霊や悪病などの厄が入ってこないよう、ワラで作った2メートルほどの大蛇4体を町内4カ所(四隅の辻)の入口にある樹木に飾っています。毎年1月17日、国府台天満宮境内で作られています。住所/市川市国府台3-11-9 (里見公園北側)



里見公園

### 「見どころ」 PICK UP! 学園都市「国府台」

「和洋女子大学」「千葉商科大学」は、地域に開かれた大学として、様々な施設や公開講座を開講しています。施設・講座の詳細は、各大学のホームページをご参照ください。

#### 和洋女子大学

明治30年(1897年)創設以来、女子の専門教育に一貫して取り組み、「人を支える「心」と「技術」を持って行動する女性」を育成しています。



#### 文化資料館

考古・歴史・民俗資料をはじめとした優れた資料を展示しています。一般の方々にも公開し、社会への学術・文化の還元を行っています。また、運営や活動の各場面で学生が参加し、学生による市民に向けたミュージアムであることをめざしています。

#### 千葉商科大学

千葉商科大学(CUC)は、実学教育を伝統とし、商学、経済学、経営学、政策情報学の分野で多くの人材を輩出する歴史ある大学です。



#### 付属図書館

約62万冊の蔵書と約2,650種を超える雑誌、新聞、およびマイクロフィルムを所蔵する、千葉商科大学の知の中枢です。学外の方のご利用については、付属図書館Web「利用案内」をご覧ください。

### 根本発展会 MAP B3

根本発展会は、京成国府台駅周辺にある商店会で、江戸川に隣接。真間川沿いにあり、散歩にピッタリ♪夏の「謝恩商業まつり」は、7月最終の土日に模擬店と盆踊り大会を開催。また歳末大売出しは、例年大好評のスタンプラリー方式で開催!

#### お茶の川宗園

きゅうすで入れる緑茶は、ペットボトルのお茶とは香りも味も違います。ほうじ茶はお店での炒りたてを販売しています。毎月8日・18日・28日は「お茶のハッピーの日」。特売日で、10%割引販売になります♪



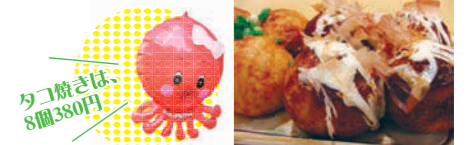
#### 鮮魚 中藤

新鮮でおいしい海産物が手に入ると、地元の主婦に人気なのが「鮮魚 中藤」。国分や松戸方面からも車でわざわざ買いにくるお客さんも多いとか。店主オススメ「本マグロ」を、ぜひ食してみてください。



### たこ焼き たこりん

風に泳ぐタコがお店の目印。学生に圧倒的な人気のたこ焼きは、外はカリッ、中はトロツとしていて、とっても美味!ソース味とだし醤油味のハーフがオススメ!イートインスペースもあります♪



### ギャラリー 胡桃

ヨーロッパンチャイナペイント(食器絵付け)、アンティークドール、フラワーアレンジ、プリザーブドフラワー、朗読教室などのカルチャー教室を開講しています。ゆったりとした空間で自分磨きを!



### 「見どころ」 PICK UP! じゅんさい池緑地

国府台の駅から徒歩約30分のところにあるじゅんさい池は、梅や桜の名所です。じゅんさい池緑地を会場として例年3月に開催される「梅まつり」では、市川市の消防音楽隊や和洋女子大のお茶会等も参加し、盛大なイベントとなっています。また、じゅんさい池緑地の桜が見ごろとなる4月の第1日曜日に「桜まつり」を主催、多くの家族連れがお花見や飲食を楽しんでいます。



じゅんさい池公園



3月の「梅まつり」は多くの人で賑わう



一足早く春を感じる「梅まつり」

■市川市中国分4-7





- 市川駅前西通り商店会
- 市川ビル商店会
- アイアイロード市川商店会

### 千葉の玄関口となる賑やかな街

江戸川をはさんで東京都に隣接する市川は、千葉の玄関口とも呼ばれる街。JR市川駅には総武線快速が停車し、秋葉原駅まで16分、東京駅まで18分と、都心へのアクセス抜群です。江戸時代には風光明媚な土地柄が大店の大尽たちに好まれ、別荘地として注目されました。今でもお屋敷町の風格が漂う市川駅の周辺を歩けば、昔ながらの店や、おしゃれな和洋菓子店など、新旧の店舗が並ぶ商店街のほか大型スーパーなどもあり、散策がてらの買い物を存分に楽しむことができます。

### MAP



### 市川駅前西通り商店会 MAP B3

JR市川駅北口の駅前広場から西へと繋がる洒落た雰囲気のある西通りは、終日人の流れがたえることがありません。

### ヤマザキプラザ市川

1952年、山崎製パンの直売店として開業しました。2009年全面リニューアル、こだわりの高品質ブレッドをはじめ、全国の人気商品までが集まった本格ベーカリー&食の専門店です。



リニューアルされた明るく開放感のある店内。イートインスペースもあります！

### 市川・料理 陶器

この道40数年の店主が旬の味と器にこだわる、創作懐石料理の店。お座敷カウンターでくつろいだ気分も満喫できます。定食ランチは1,575円からと、手軽に本格日本料理を味わえます。



昼懐石 3,675円～

### 市川ビル商店会 MAP B3

JR市川駅北口駅前であり、食料品・衣料品を始め、美容・医療からパチスロ・ネットカフェ・スポーツジムまで、様々なお店が入居中です。夜になると居酒屋もOPEN！

### エース〈アクシスコア〉市川

10階のエースにて、新会員種別「岩盤会員」登場。5,250円の月会費で90分の岩盤浴利用が営業時間内いつでも可能。(タオルセット、岩盤浴衣付)



### コミック&インターネットワイフ

コミック5万冊、フリードリンク60種、無料シャワー完備。カラオケ・ビリヤード・卓球・ダーツ・シアタールームも使い放題！24時間365日営業中！



### ダイエー市川店

毎週木曜日の9時30分より、肉・魚・野菜他の食料品がお買い得な「木曜の市」を開催中。5,000円以上お買い上げで送料無料の「クイック配達」も大好評です。



### 「見どころ」 PICK UP! いちかわ観光・物産案内所

「いちかわ観光・物産案内所」では、各種観光マップやガイドブックなどを取り揃え、市内の施設やイベント情報などの観光情報を提供するとともに、観光客のニーズに応じて市内の観光スポットへの案内をしています。また、地元企業・団体等が、市川をはじめ県内各地の地場特産品の展示PR・即販も行っています。

《開所時間》  
午前9時～午後5時  
※平成24年4月1日より開所時間が変わりました。

《休所日》  
毎月第1月曜日(祝日の場合は翌日と12月29日～1月3日)

《問い合わせ・連絡先》  
■住所 市川市市川1-1-1  
■電話 047-324-7751



市川の情報がたくさん！



### アイアイロード市川商店会 MAP B3

「アイアイロード」には、「市川(英語の頭文字がI)を私(英語でI)が愛(I)する」という意味があります。緑豊かな並木道です。

### 珈琲 タンネ 本店

1958年創業の老舗珈琲店。最良の珈琲の生豆を一粒ひとつぶハンドピックによって吟味し、その豆の特質に合わせてお店で焙煎しているので最高の味わいです。スパゲティやサンドイッチもおいしいです。



### 東屋紙文具店

和洋紙各種、デザイン、製図、漫画用画材まで、幅広く揃う文具店。事務用品はもちろん、ノック式の万年筆などこだわりのアイテムもあります。



折り紙も豊富♪  
お待ちしております♪

### 磯野クリーニング店

一点一点手仕上げで仕上げています。服本来の風合い、デザインが再現され、着心地快適、服も長持ち。値段以上の価値を提供してくれます。裾上げなどのお直しもあります。



仕上りのこだわりを、くたくさまでみて



05\*



ゆうゆうロード商店会

市川駅南口商店会

市川新田商友会

## 安全で快適な魅力ある街 市川駅南口

文教都市を代表する総武線の玄関口である市川駅。古くからの町並みは南口再開発により整備され安心して安全、より暮らしやすくなりました。市川駅南口方面は、平成22年3月に誕生した37階建と45階建のツインタワーからなる「I-linkタウンいちかわ」の便利さも加わり、快適な魅力ある街へと進化し続けています。毎年8月第1週の土曜日に開催される夏の風物詩「市川市民納涼花火大会」では、江戸川沿いの市川会場へと向かう観客で大賑わいとなります。

### ゆうゆうロード商店会 MAP B3

ゆうゆうロード商店会には、八百屋やパン屋、果物屋、洋食屋、定食屋、ラーメン屋、カフェ、ビデオなど、美味しい店やおすすめの店がたくさん！百貨店やスーパーなどとは違った販売や品揃えの店が並び、いつも賑わっています。商店会のほぼ真ん中には駐車場があり、商店会で買い物をするとお得なサービスがあります。市川駅から近く便利！お店が遅くまであいていてゆっくり買い物ができるので、気軽に足を運んでみてはいかがでしょうか。

### うるおいのある街づくり

平成2年、商店会のイメージアップを図るため、三色のレンガタイルを敷き詰めた歩道や花壇、昔のガス灯をイメージした街路灯を整備しました。その時に、商店会の新しい名称を公募し「ゆうゆうロード」と命名しました。商店会のほぼ真ん中には「ゆうゆうビジョン」と名づけられた電光掲示板が建っています。公共情報や地域のお知らせなどを発信しているアーチは平成3年に設置されて以来、すっかり商店会のシンボルとなり、道行く人の目をひいています。また商店会は、学童通学の安全や地域老人の世話役、店舗の夜間照明維持、そして災害時の避難誘導等大きな役割なども地域に対して引き受けています。「住みよい街」「人にやさしい道路づくり」をめざして現在も道路を整備しており、4月には新しい歩道が一部お目見えしました。



ゆうゆうビジョン

### 市川駅南口商店会 MAP B3

戦後間もなく市川駅南側の通称一番掘通りに様々な店が集まったのが市川駅南口商店会の前身です。

#### レストラン ベルク

レンガ造りが目印の昔ながらの洋食屋さん。日替わりランチ（11:00～15:00）はスープ・ライス付き650円など、リーズナブルで美味しいです。



レトロな雰囲気♪

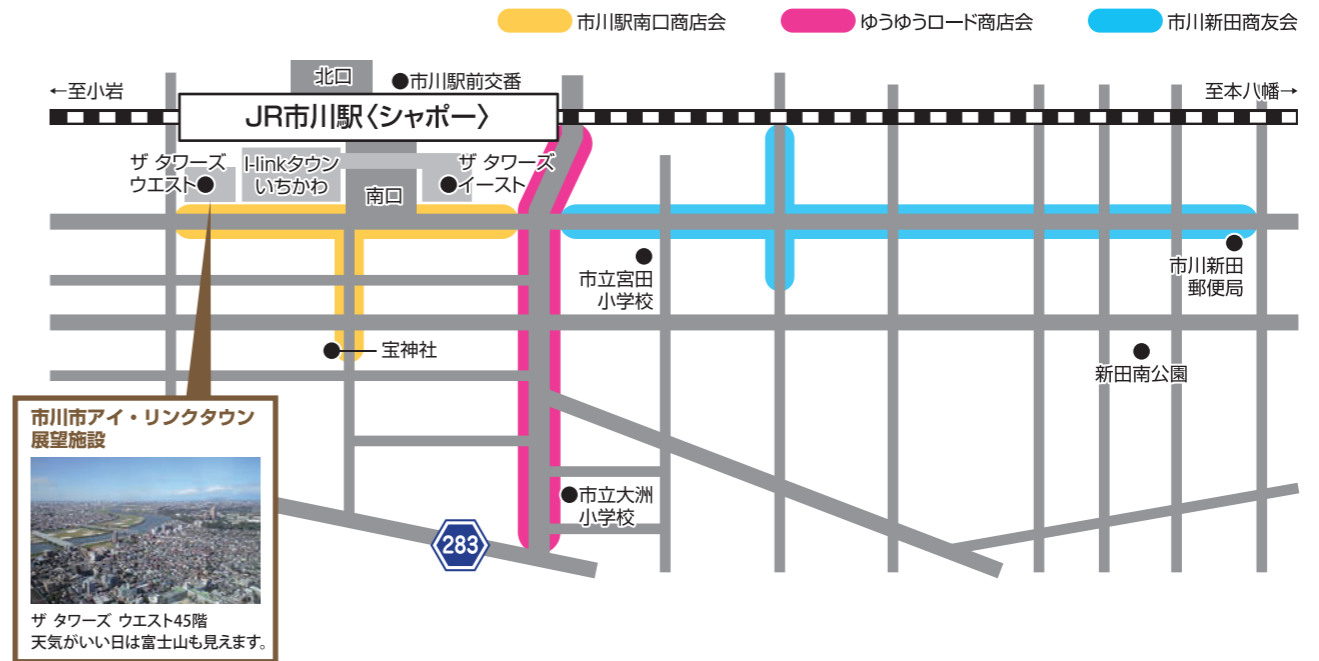
## 市川ふるさと祭り

毎年6万人の人出で賑わう「市川ふるさと祭り」は、子どもたちに「ふるさと」を実感できるようにと市川南商店会連合会が、JR市川駅南口を中心に、地元の自治会・子ども会・商店会・企業などと協力しながら、毎年7月に開催しています。道路の両脇を色とりどりの屋台が埋めつくす中、山車や神輿、学校毎のプラスバンド演奏、民謡のダンシングパレードなどのたくさんの催しが行われ、街中が活気に包まれる年に一度の祭りです。毎年7月に行われています。ぜひ、皆さんも参加してみてください！



参加するとより楽しい♪

### MAP



市川市アイ・リンクタウン展望施設  
ザタワーズウエスト45階  
天気の良い日は富士山も見えます。

### モンベリエ

日本でもトップクラスの創作洋菓子店。約30種類あるプチガトーのほか、ロールケーキ、焼き菓子、チョコレートなど、バラエティに富んだ商品が並びます。



アイリンクドーナツ

### ミウラデンキ

創業46年。「お年寄りに便利よく使ってもらえるお店を目指して」が店のモットー。きめ細やかなアフターケアが心強いです。



何でもご相談ください

### 市川新田商友会 MAP B3

昭和55年に設立された市川新田商友会は、約30年という時の流れを経て、現在では飲食業を営む店が多数を占めています。

#### 居酒屋 たば田

絶品いわし料理や、体にやさしいヘルシー料理が自慢の店。11:50～14:00まで、日替わりのランチ定食もあります。3～4月は、旬のたけのこ料理がおすすめ！！



新たけのこのつけ焼き630円

#### マカベ洋品店

創業31年。作業着・作業用品・紳士用品・帽子など紳士用品を幅広く取り扱い、ズボンのサイズも73～105センチまで豊富。3,000円以上の商品は、ネーム代金が無料（一行）です。



洋服の寸法直しや修理も、おまかせ(有料)♪

#### お茶の菊川園

静岡の産地直送のお茶をその場で量り販売してくれる昔ながらのお茶屋さんです。茶器、陶器などをはじめ、海苔や落花生、お茶請けや贈答品の販売もしています。



おいしいものいっぱい♪







新田大洲共栄会

大洲商店会

大洲東商店会



市川市民納涼花火大会

## 市民の憩いや レクリエーションの場 新田・大洲

市川市を雄大に流れる江戸川…。河川敷緑地など江戸川の広大な水辺空間は、市民の憩いやレクリエーションの場として多くの方々に愛され、利用されています。

初春。大洲地域の江戸川沿いに植栽された河津桜は見ごろを迎えます。うらかな日差しの中でお花見を楽しむ人が年々増えている、桜の新名所です。

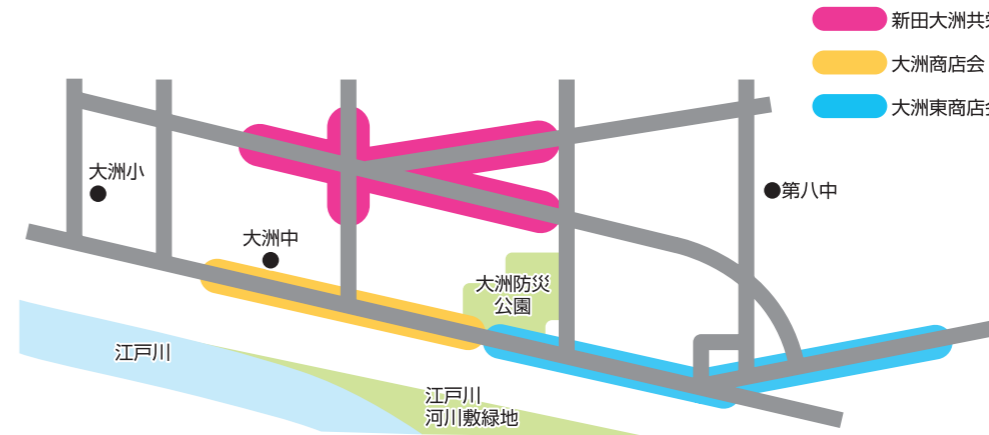
また、毎年8月に開催される「市川市民納涼花火大会」は全国有数の1万4000発。江戸川の河川敷で打上げのため、大洲近隣の河川敷も毎年遠方からやってくる数多くの観光客で大賑わいとなります。

11月第一土曜日には、大洲防災公園で“みんなでつくろう ふるさと市川”を合言葉に、「市川市民まつり」が開催されます。市民団体のPRや実演・体験・露店の並ぶ、おまつり広場や、市内商店によるこだわりの品が所狭しと並び、わくわく広場を中心に市民サークルによる楽しいステージも行われています。



江戸川河川敷より  
アイ・リンクタウンを望む

## MAP



大洲防災公園  
多目的広場、ピクニック広場、中央広場のほか、親水公園や池などがあります。

江戸川河川敷緑地  
堤防部にはサイクリングロードや桜並木が整備されています。

## 大洲東商店会 MAP B4

昭和44年、大型店の出店に対抗するため、近隣の商店が集まって結成された商店会です。

### 居酒屋なかむら

ボリュームたっぷり美味しいランチはイチオシ！17時～翌1時は居酒屋。新鮮な魚料理から焼鳥ほか、メニュー盛りだくさん。気さくな店長がいる店です。



### 金子生花店

切り花は鮮度も日持ちも良く、店主のアレンジメントはセンス抜群！カジュアルフラワーからブーケまで、お花のことなら何でも相談できます。ご予約はお早めに。



季節を彩る花が美しい

## 新田大洲共栄会 MAP B4

昭和51年に設立し、「街全体をあかるくしていきたい」がモットーです。

### 榎本豆腐店

厳選した素材を使用して、手間隙掛けて作る豆腐の味は、何ともいえない風味と甘みがあります。寄せ豆腐、生ゆば、豆乳などもあります。



おいしいですよ♪



## 大洲商店会 MAP B4

県道若宮西船市川線、通称「産業道路」沿いに、東西約300mに伸びる商店会です。

### 江戸前 龍寿司

昭和38年創業。ランチ（11:30～13:30）は、にぎり・ちらし、どちらも吸い物・デザート付で600円とリーズナブルです♪10名様までの小宴会もOK。



### 季節料理 関亭

旬の季節料理とお刺身の旨い店。焼き魚や刺身、魚のフライなどの種類があるランチ定食（800円～）が人気です。



くつろげる店内

## 「見どころ」 PICK UP! 大洲防災公園

大洲防災公園は、平成16年4月11日開園。平常時は憩いやレクリエーションの場として、また災害時は江戸川の緊急用船着場や隣接する急病診療所と一体となって一時避難場所や被災の現場における救援拠点や輸送の中継拠点として機能します。地下に設置された耐震飲料用貯水槽により、1万人の避難者に対して3日間の飲料水が確保されています。

平常時は少年野球等に利用できる多目的広場は、災害時はヘリポートしても機能します。またカマドになるベンチやテントが張れるパーゴラなど、災害時用の機能が備わっています。また、「みんなでつくろう ふるさと市川」を合言葉に、11月第一土曜日に「市川市民まつり」が開催されます。市民団体のPRや実演・体験・露店の並ぶおまつり広場や、市内商主によるこだわりの品が所狭しと並び、わくわく広場を中心に、市民サークルによる楽しいステージも行われています。

■市川市大洲1-18  
■交通/JR総武線市川駅南口から本八幡駅行きバス「大洲防災公園」下車  
JR総武線本八幡駅南口から市川駅行きバス「大洲防災公園」下車



毎年11月に開催される「市川市民まつり」はイベント盛りだくさん!!



中山参道商店会

高石神勉強会

若栄会

北藤商店会

## 信仰と歴史と文化の薫り高い街

中山には、日蓮宗大本山・正中山法華経寺があり、全国から多くの人が訪れます。春は桜、夏は新緑、そして冬の雪景色が見事。江戸初期に建立された五重塔は国指定の重要文化財です。門前町として栄えた街並みは、寺社・参道・寺町などの風情を今に伝える歴史的な景観も残されています。現在でも寺社を中心とした伝統行事が行われていて、参拝客も多く参道筋には賑わいが見られ、独特の風景が生み出されています。2005年にオープンした市川市東山魁夷記念館も人気で、ウォーキングや散策に最適な街です。

## MAP



### 中山参道商店会 MAP D4

#### 歴史と情緒あふれる参道

市川と船橋の市境、JR下総中山駅から国道14号線を過ぎ日蓮宗の名刹で知られる中山法華経寺へ向かう参道を中心に広がるのが「中山参道商店会」です。緑豊かで悠久の歴史を感じさせてくれる商店会は、中山法華経寺の暦と共に時間が流れ、参拝客を中心に営業しています。商店会では、お雛祭りにはつるし雛、節句にはこいのぼり、七夕には七夕飾り、十五夜にはお月見飾りを飾るなど、日本古来の伝統行事を守るために様々な趣向を凝らしています。

中山参道商店会の標語は「人も車もゆずり合い中山参道」。商店会を訪れると心が安らぐのは、どのお店もみんな、人との出会いを大切にしている思いやりの気持ちにあふれているからです。



3月のつるし雛

#### 人々が集う 賑わいの街

商店会では、中山らしいまちづくりや地域の活性化を図るために、中山法華経寺・行政・自治会などの地域の方と力をあわせて平成16年に「中山まちづくり協議会」発足しました。中山法華経寺のご協力により7年前に始まった「骨董市」、2年前に始まった「朝市」などの催しものは、回を追うごとに盛況となっています。それと共に、中山地区の自然や歴史的資源などを生かした個性と愛着のある街並みの整備を進めています。市川市部分の約200メートルは平成19年から電線を地中化し、店舗や住宅など建物の外壁や窓、看板などは統一感を持たせたデザインにしました。平成23年3月には路面を石畳風に舗装する工事が終わり、今年度中には「中山参道完成記念式典」と「まち回遊展」を開く予定です。



春と秋に開催される中山法華経寺の「骨董市」

### 高石神勉強会 MAP C4

お買い物していただけたら「おまけしますよ」から「勉強しますよ」という意味をこめて「高石神勉強会」と名づけられました。

#### 皆川農機

発電機、芝刈り機、草刈り機、ホームポンプ、農機具全般の取り扱いをしています。専門店ならではの懇切丁寧なアフターケアが自慢です。



農機具ならお任せ！

#### 秋元ふとん店

「ふとん」の悩みを解決！真心のこもった安心できる仕立てで、安眠・涼眠を手助けさせていただきます。



お気軽にご来店ください

#### 駒田仏具店

昭和7年創業の仏壇・仏具の専門店。仏壇・仏具・神具を単なるモノではなく「心の安らぎ場所」ととらえ、現代にふさわしいおしゃれ仏具のほか、アロマテラピーやお香製品なども多数揃っています。



メモリアルフォトフレーム



お待ちしています♪

### 若栄会 MAP D4

中山競馬場が開催されると人の波があふれる沿道に発足した商店会です。

#### 魚乙(うおおと)商店

旬な魚を粋に食べる魚屋が作った仕出し料理は、市川市内に配達OK。お弁当は1,575円から。前日までにご予約を。



ボリューム満点「鉄子」4,150円  
茶碗蒸しとお吸い物付



心を込めてお作りします

### 北藤商店会 MAP D3

北方十字路が基点の北藤商店会は、昭和35年に発足しました。

#### 小野豆腐店

安価で安心・安全な豆腐です。選び抜いた国産大豆を使い、ひとつひとつ大切に造っています。自然な甘みとコクが特徴の、昔懐かしいあの味が蘇ります。ぜひ一度ご賞味を。



#### ふとんのシオノ

布団屋のプロとしてアドバイス！心地よい眠りをサポートします。寝具のオーダーメイドも承ります。こだわりのふとんで快適な眠りを手に入れましょう♪



### スーパー かどや

地域密着型のスーパーで、美味しく価値ある商品を安心・安全に提供、お客様の声を反映する心地よい環境で買える魅力のスーパーマーケットです。生鮮品のほか、手作り惣菜や酒類もあります。



安心・新鮮  
安さに  
自信あり！

### 酵素風呂 摩宇珠(マウシュ)

衣類を着用しての入浴なので清潔で安心安全。肩こり・冷え性・むくみ・腰痛・神経痛リウマチ・高血圧・低血圧・目の疲れ・便秘・筋肉疲労・美肌効果等々、効果は様々です。



酵素風呂でリフレッシュ♪





本北方商工会

鬼越駅前通り商店会

鬼越商工会

MAP



本北方商工会 MAP C3

本北方商工会は昭和44年、田畑が広がっていたこの地に移り住んだ商工業者で結成されました。商店・商工業者・地域の人との絆を深めてきました。

肉のスエヒロ

この地で36年。精肉店の手作り惣菜は注文してから揚げてくれるので、できたてアツアツ♪ 10時から18時50分は、電話で注文予約できます。日曜日休み。



一番人気のメンチ



みどり寿司

親子2代で営む「みどり寿司」は、京成鬼越駅から100mほどのところにあります。新鮮な魚介類と板前さんの高度な腕前の競演。丁寧な仕事とリーズナブルな料金の寿司を御賞味下さい。



鬼越駅前通り商店会 MAP C4

昭和32年設立の鬼越駅前通り商店会近くの境川沿いは桜の花が咲き乱れ、市内有数の桜の名所となっています。商店会では、桜の時期に境川沿いで「さくら祭り」を開催しています。



賑わいのある境川沿いの「さくら祭り」

花膳

うなぎや釜飯のほか、新鮮な魚介類や野菜など、旬の味覚を手ごろな値段で味わえる季節料理の店です。お得な日替わりサービスランチが人気です。



気軽にお立ち寄り下さい

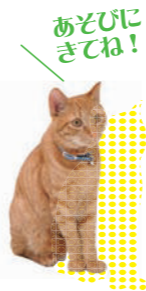
ヤザワクリーニング

昭和2年創業の老舗ならではの確かな仕上がり。仕上げには特に熟練スタッフを配置しています。市川市内なら1点からでも便利な宅配サービスも実施しています。



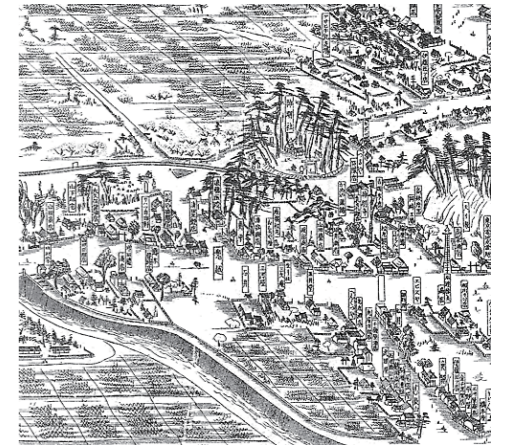
仕上げの質・美しさには絶対の自信を持っています

確かな技術でお待ちしております



地域の歴史と共に息づく商店会

京成線の中山駅と京成本八幡駅の間に位置する「鬼越駅」は、昭和10年に中山鬼越駅として開業し、昭和18年に「鬼越駅」と改称しました。「鬼越」は、今の千葉街道(14号線)の北側にあり、昔は中山台地・高石神台地から続く市川砂洲で、一部大きく崩れた崖が有り高石神の南で台地の先端が、なだらかに大きく崩れて連なっていました。オークエ(大きく崩れた崖という意味)、オニクエ(鬼の様な大きな者が崩した崖と言う意味)と呼ばれ、後年言葉の変遷に伴い、当て字を鬼越と書き鬼越と呼ばれるようになったと言われております。(市川市電子自治会ホームページより)  
一方「本北方」は「もときたかた」、「北方」は「きたかた」と呼びますが「北方町」の「北方」は「ぼっけ」と読みます。本北方の地域内は住宅地となっており、県内屈指の進学校である市川中学校・高等学校があります。鬼越の先にある北方の子之神社の林に囲まれた高い石段を登ると市川市内を見渡すことができます。



「千葉県中山町及葛飾村鳥瞰」  
成田山仏教図書館蔵  
市立市川歴史博物館提供

鬼越商工会 MAP C4

国道14号沿いの木下交差点から境川までの広範囲に商店が軒を並べています。毎年、桜の季節には商店会の60本の街路灯に華やかな桜の飾り付けを施し、地域の方々に喜ばれています。



商店会の最寄り駅「鬼越駅」

いなば屋

家庭の味、毎日手作りのお惣菜が人気です！定番から日替わりメニューまで、できたてのお惣菜は栄養バランスもバツグン。おにぎり・おいなりさんも好評です。

家庭の味です♪



アイカワ理容店

明治47・48年の創業。「当時はちょんまげもやっていたんです」と、現在4代目の店主。理髪腕もさながら昔の鬼越銀座を語ってくれます。



レトロな店内は趣があります

トリミングスタジオ レモン

犬・猫のトリミングから、ペットのお泊りまで、犬・猫のことならおまかせ！ペットホテルは、小型犬・猫1泊3,000円・中型犬3,500円・大型犬4,000円です。ご予約はお早めに。



気持ちいいな



- 大野中央商店会
- 曾谷貝塚商店会
- 曾谷山王商店会

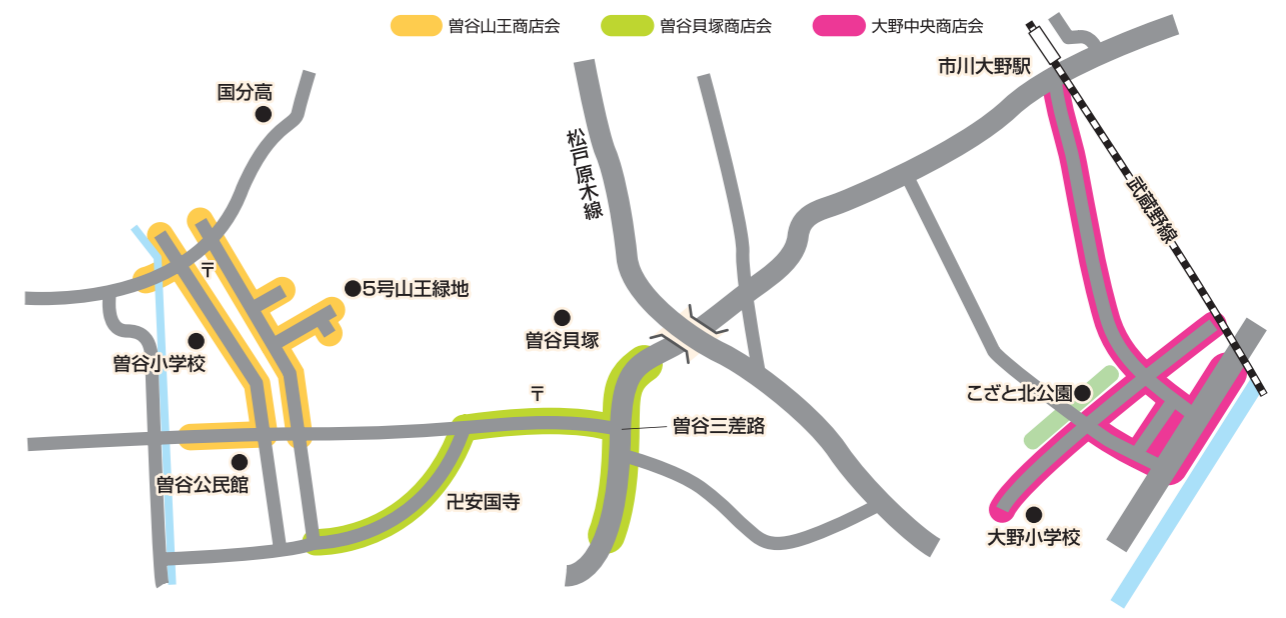


「曾谷貝塚」  
国指定文化財

### 千葉の玄関口となる賑やかな街

市川市の北東部に位置するJR武蔵野線「市川大野駅」は、昭和53年に開業しました。駅周辺は緑が多く、全国でも有数の梨の名産地であることから、広大な梨畑が広がっています。南大野地区は、区画整理事業で街並みが整備され、道路が広く商業施設および教育施設、行政出張所もあり生活利便性の高い地域となっています。曾谷貝塚地区内には、曾谷緑地、山王緑地をはじめとする樹林地が見られ、自然豊かな潤いのある街となっています。春日神社や曾谷貝塚といった歴史資源も多く見られます。国指定文化財「曾谷貝塚」は、東西210m、南北240mという大きな規模をもち、単独の馬蹄形貝塚としては日本でも最大級の広さがある貝塚です。緩やかに傾斜する台地上にあたり、現在は住宅と畑、そして広場が広がっています。曾谷貝塚地区の西側は、かつては国分川沿いに広がる水田地帯でしたが、昭和40年前半に土地区画整理事業により市街化され、曾谷小学校や山王公園といった公共施設や商店会があります。

### MAP



### 大野中央商店会 MAP D2

昭和55年、JR武蔵野線の開通と大野地区の区画整理に伴い「大野中央商店会」は発足しました。4月の桜の時期に行われる「堤灯祭」は、季節を彩る風物詩となっています。また毎年5月には、大野中央商店会主催「鯉のぼり祭り」の一環で、遊水池公園こごと北・南公園に130あまりのこいのぼりが立てられます。このイベントは平成10年5月から始められ、毎年6千人もの人が集まるユニークなイベントとなっています。



4月に行われる「堤灯祭」  
写真提供/さわやかクリーニング

色とりどりの鯉が空に  
たなびく「鯉のぼり祭り」

### 芝崎寝具

寝具一級技能士のいるお店です。現代の名工卓越技能賞受賞。寝具のことならおまかせください。



### SHOP Pulau

アジアテイストの雑貨・衣類等を販売しています。特にアタ製品、パティック等のバリ雑貨、ハワイアンジュエリー等の品揃えが豊富です。



### うなぎ・天婦羅の鈴源

鰻のひつまぶしが人気、お持ち帰りの一番人気は鈴源弁当。宴会・法事等40名様までOK！お気軽にお入りください。



### 曾谷貝塚商店会 MAP C2

商店会が設立されたのは、昭和33年。商店会、子供会、自治会が一体となって、地域を盛り上げてきました。

#### わんまいる まつよし

「わんまいる」は、全国各地の旨い物、冷凍惣菜、食品、スイーツ、米、飲料を一品から宅配料無料でお届けする宅配サービスです。



#### 久根崎商店

お米マイスターのいるお店です。農家の方が袋詰めしたままの玄米をお客様の目の前で開封・精米してくれます。



#### フランボア

ウィンドウには、かわいい&美味しいケーキがたくさん！ひとつひとつ丁寧に作られたこだわりのケーキは絶品。



### 曾谷山王商店会 MAP C2

昭和49年に設立され、地域密着をモットーに、各商店とも心温まるサービスを提供しています。

#### お茶の総武園

創業昭和48年。味も価格もご満足いただけるお茶を取り揃えています。市川市内は1点からでも配達無料です！



#### 鳥ゆき

手作りのお弁当が約25種類。毎日食べても飽きのこない家庭の味です。しかも350円〜と、リーズナブル！火曜日休み。



### 大友曾谷店

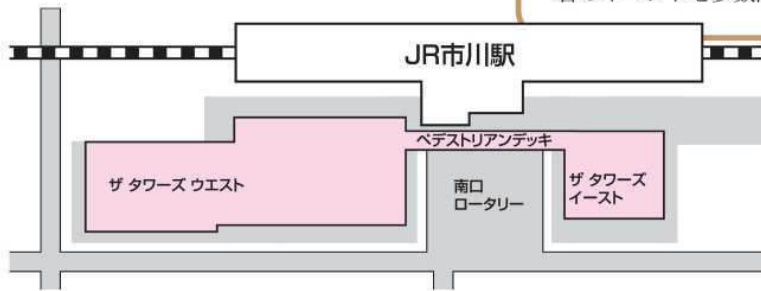
安く新鮮！直送のとれたて新鮮な魚介類はもちろん、魚卵・干物もあります。その時々旬の魚の本当の美味しさが味わえます。



10\*

I-linkタウン  
いちかわMALLS店舗会

MAP



### 「駅前交流都市」がタウン・コンセプト

「I-link City」の「I」には、私の「I」、市川市の「I」そして愛するの「I」の意味が込められ、私（市民）・市川市・そして多様な人々が、「駅前」という絶好の場所で交流（link）し、市川の自然・歴史・文化を引き継ぎながら暮らしていく、皆様から愛される街となることを目指しています。「I-linkタウンいちかわMALLS店舗会」は、平成24年4月で3年目に入りました。独自のイベントや地域イベントに参加し、地域の方々への認知度をアップさせてきました。今後も地域の方々へ愛されるMALLSとして、毎月開催しているフリーマーケットをはじめ、地域密着のイベントを多数開催し、地域活性化を図っています。

「4月に行われる  
「さくらまつり」



I-linkタウンいちかわMALLS店舗会 MAP B3

#### 中華麺工房 男爵

EAST 1階にあるラーメン店「味の男爵」は創業30年、さっぱりの中にもコクのあるスープが自慢です。男爵の名物「冷やし中華」は、夏限定！たっぷりの野菜がのってボリューム満点なのに、ヘルシー♪その他のラーメン、ジャンボギョーザも充実しています。



冷やし中華は大きさが選べます



#### ポピンス京葉デイサービスいちかわ

EAST 2階にある小規模デイサービス施設で、家庭的な雰囲気です。介護される側、する側がお互い負担を感じること無く笑顔で日々が暮らせるよう、居宅介護支援、デイサービス、用具のレンタル・販売をしています。



お気軽に  
お問合せください

いつも明るい  
スタッフの皆さん

#### 割烹・うなぎ 川松

WEST 1階にある「川松」は、旬の素材を使ったお刺身や自慢の鰻が味わえる、創業40年の老舗です。その日の仕入れによって変わる新鮮なお刺身盛り合わせは1人前990円～。ランチ（11時30分～13時）は、お魚定食・親子丼など850円～。



旬の鮮魚の刺身を  
ぜひご賞味ください！



#### りらくら 市川店

West 2階にあるリラクゼーションサロン『りらくら』市川店では、リラックスするだけではなく、身体をケアするこだわりを持って、全身から肩・腰などお客さま1人1人の状態に合わせた技術を提供致します。



準備不要で利用できます。  
詳しくはお問合せください。

